

CYTOPLAST®

**Hands-on
Workshop**

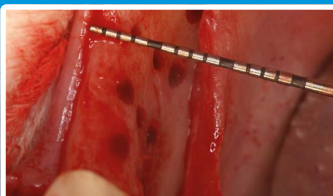
Leeuwarden-Goutum
(Nederland),
17 & 18 april 2020
Met live surgery!

Klinische avond
Brussel, 4 juni 2020
(2de editie in België)

Klinische avond & hands-on workshop

Bereik nieuwe hoogten in botregeneratie door deelname aan de klinische avond en/of de hands-on workshop.

Referenten: Melle Vroom (MSc), Lodewijk Gründemann (MSc), Parodontologen (NVvP)/Implantologen (NVOI), Parodontologie Praktijk Friesland. In België presenteert ook Prof. Dr. Andy Temmerman (DDS, MSc, PhD) / Parodontoloog, ParoPlus te Aalst en verbonden aan de KU Leuven - UZ Sint-Rafaël



Klinisch beeld voor GBR.
Smalle processus is waarneembaar



6 maanden later wordt de Cytoplast-
Titanium membraan verwijderd



Het plaatsen van 2 implantaten
is nu goed mogelijk

Memodent. Toegewijd aan zekerheid



Memodent

Bereik nieuwe hoogten met de CYTOPLAST d-PTFE membranen

Wat zijn de unieke aspecten van de CYTOPLAST d-PTFE membranen?

Osteogenics heeft de Cytoplast d-PTFE membranen ontwikkeld om de voorspelbaarheid en het gebruiksgemak van de niet-resorbeerbare membranen te verhogen. Bekende nadelen van de Gore-Tex® e-PTFE membranen (early exposure en zacht weefselingroei) behoren door het zeer verdichte d-PTFE oppervlak tot het verleden. De Cytoplast d-PTFE membranen zijn bacteriedicht en kunnen in de mondholte gedeeltelijk bloot liggen. Dit is vooral een voordeel bij het augmenteren van grotere horizontale en/of verticale defecten waarbij primaire sluiting soms lastig te behouden is. Door het high-density oppervlak kan het zachte weefsel niet in het membraan vastgroeien. Hierdoor is Cytoplast zeer eenvoudig te verwijderen.

Meer informatie
over de producten
van Cytoplast:
memodent.nl of
osteogenics.com

Uw voordelen

- 100% bacteriedichte barrière
- Bij expositie en blootliggend Cytoplast membraan is augmentatie niet mislukt
- Makkelijk te verwijderen
- Wetenschappelijk bewezen
- Voorspelbaar, veilig en eenvoudig
- Kosten efficiënt

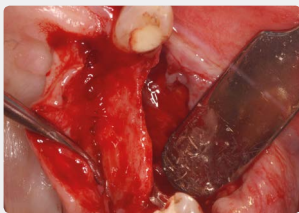
Toepassingsgebieden

- Horizontaal en/of verticaal augmenteren (Cytoplast membranen met titanium versteviging)
- Enkel- of meerwandige defecten afdekken en eventueel door een titanium structuur actief te ondersteunen
- Botaugmentatie in combinatie met directe implantaatplaatsing
- Socket preservation: na extractie socket afdekken met Cytoplast membraan

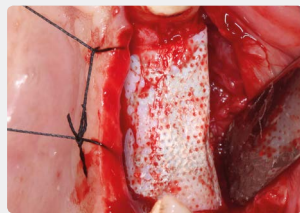
Reconstructie via de CYTOPLAST Ti250 d-PTFE membranen en allograft

Casussen en fotografie: Parodontologie Praktijk Friesland

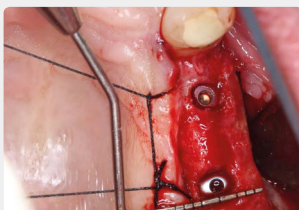
Case 1



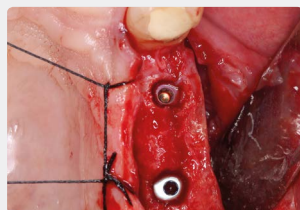
1. Kaaksituatie voor het uitvoeren van een botaugmentatie met een titanium verstevigd d-PTFE Cytoplast membraan en het aanbrengen van botsubstituut.



2. Na een probleemloze genezing van 6 maanden wordt het membraan verwijderd. Klinisch beeld na het openen van de weefsels.



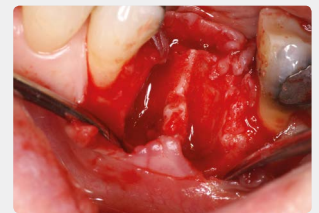
3. Door een goede processus verbreding is het plaatsen van twee implantaten mogelijk.



Case 2



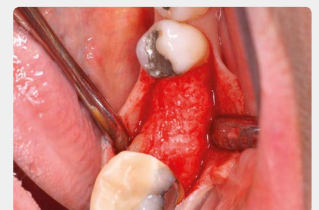
1. CB-CT beeld van de 36. De pijl geeft de forse hoeveelheid botverlies aan de vestibulaire zijde



2. Het gebied 36 direct na verwijdering van het element. Aan de vestibulaire zijde is veel botverlies waarneembaar



3. Vijf weken na verwijdering van de 36. Het weefsel oogt rustig en de titanium versteviging in het d-PTFE membraan is zichtbaar



4. Klinisch beeld 36 voorafgaand aan plaatsing van implantaat

Hands-on workshop

Sprekers

- Melle Vroom
- Lodewijk Gründemann

Datum

- Vrijdag 17 en zaterdag 18 april 2020

Tijdstip

- 17 april: 8:45 - 16.30 uur
- 18 april: 8:45 - 12.30 uur

Locatie

ParoPraktijk Friesland te Goutum (Leeuwarden, NL)

Kosten

€ 1400,- (incl. BTW)
Inclusief lunch en diner, exclusief hotelovernachting.



Melle Vroom (MSc)

- Parodontoloog (NVvP)/ Implantoloog (NVOI)
- Parodontologie Praktijk Friesland te Leeuwarden/ Goutum
- Ruime ervaring met Cytoplast: 250+ casussen binnen de praktijk



Lodewijk Gründemann (MSc)

- Parodontoloog (NVvP)/ Implantoloog (NVOI)
- Parodontologie Praktijk Friesland te Leeuwarden / Goutum
- Ruime ervaring met Cytoplast: 250+ casussen binnen de praktijk



Andy Temmerman (MSc, PhD)

- Parodontoloog (EFP), implantoloog ParoPlus te Aalst
- Verbonden aan KU Leuven
- o.a. (Co)auteur van > 20 wetenschappelijke artikelen over parodontologie en implantologie

Klinische avond

Sprekers

- Melle Vroom
- Andy Temmerman

Datum & locatie

- Donderdag 4 juni 2020 te Brussel

Tijdstip

- Ontvangst: 18:45 uur
- Aanvang: 19:15 uur
- Einde: 22:00 uur

Kosten

Gratis (inschrijven is verplicht) inclusief drankjes en broodjes.

Inhoud hands-on workshop*

(o.l.v. Melle Vroom & Lodewijk Gründemann)

- Introductie Cytoplast
- Praktische richtlijnen voor het werken met Cytoplast
- Casusbesprekingen
- Complicatie management
- Hands-on training met Cytoplast op varkensskaken.
- Technieken voor soft tissue handling
- Live surgery

* Het maximale aantal deelnemers is 15. Voor deelname aan de Hands-on Workshop is het ten zeerste aanbevolen om eerst de klinische avond te hebben bezocht. Derhalve krijgen deelnemers van de voorgaande klinische avonden voorrang bij inschrijving voor de Hands-on Workshops.

Inhoud klinische avond

(o.l.v. Melle Vroom & Andy Temmerman)

- Geschiedenis en eigenschappen van Non-Resob PTFE membranen
- Vergelijking tussen Gore-Tex® en Cytoplast membranen
- Toepassingsgebieden en indicaties (GBR)
- Casus besprekingen met Cytoplast Titanium versterkte membranen
- Praktische richtlijnen en handvatten (aanbrengen/verwijderen membraan)



Inschrijven of vragen

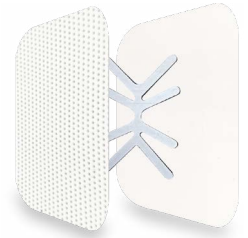
Voor inschrijvingen of vragen over deze klinische avond of hands-on workshop kunt u contact opnemen met drs. Lorentz Domburg van Memodent; tel. **053- 4306663** of via info@memodent.nl
Ook kunt u altijd voor aanvullende informatie over de producten van Cytoplast onze website bezoeken; www.memodent.nl of www.osteogenics.com

CYTOPLAST®

Cytoplast™ titanium-versterkte membranen

Het traditionele frame design, waarin op strategische plekken ondersteuning wordt geboden aan de delicate weefsels, heeft meer dan 25 jaar klinische voorgeschiedenis en succesvolle toepassing binnen de GBR.

- Minder is meer - minder titaniummassa maakt een grotere veelzijdigheid in vormgeving en plaatsing mogelijk
- Het dunne, lichtgewicht frame is eenvoudig te knippen en is biocompatibel met de bovenliggende zachte weefsels
- Het 'grade 1' titanium frame is eenvoudig in 3 dimensies buigbaar en behoudt zijn vorm



Eigenschappen en voordelen

- Kan worden verbogen en gevormd voor ruimtebehoud en tenting techniek
- Kan in de gewenste vorm worden geknipt
- Het dichte PTFE voorkomt weefselingroei waardoor de verwijdering van het membraan eenvoudiger gaat dan dat van een titanium mesh

Overige Osteogenics producten:

CYTOPLAST®

PTFE SUTURE

the soft monofilament

- Het ideale hecht draad voor implantaat- en botopbouwprocedures
- Monofilament voorkomt penetratie van bacteriën tot op de chirurgische opbouw
- **Zacht** hecht draad. Comfortabel voor de patiënt

MEMODENT B.V

Johan van Hoornstraat 3 | 7541 BB Enschede, Nederland

T +31 (0) 53 430 66 63 | F +31 (0) 53 430 04 34

E info@memodent.nl | W www.memodent.nl



Memodent